



*Réhabilitation des existants, Intervention en sites occupés...
Une expertise du groupe delta*



plume de canard

Les tensions sur le foncier, les problèmes liés aux déplacements et la mobilité en général, le besoin de remettre aux nouvelles normes notamment en matière énergétique les bâtiments « anciens », contrat de performance énergétique (l'objectif de diminuer de 38 % les consommations énergétiques du parc existant à l'horizon 2020, clairement inscrit dans le Grenelle 1), et les notions d'image qui évoluent : tous ces paramètres pris en compte amènent de plus en plus de propriétaires, ou d'utilisateurs, à repenser leurs outils immobiliers sur leur propre site.

Audits des existants, études de différentes options, repenser les flux, extensions ou redistribution des lieux, incidences financières et retour sur investissements, telles sont les missions confiées au groupe delta.

...Quelques exemples parmi beaucoup d'autres.

Alain RAGUIDEAU

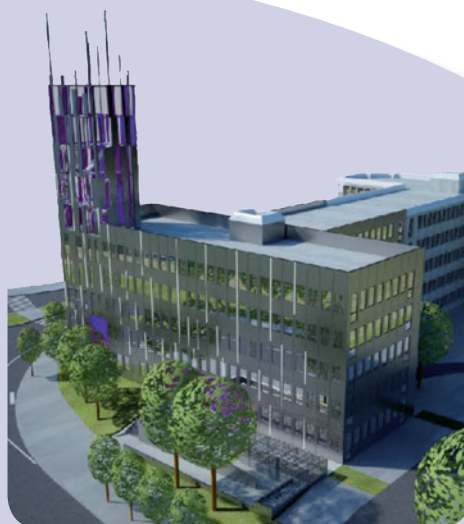


Une TOUR A VENT sur l'île de Nantes I

Le groupe LIGERIM, propriétaire de l'immeuble «Barthou» à Nantes, qui abrite les services du Conseil Général de Loire Atlantique, a décidé d'engager une démarche volontariste de réhabilitation.

L'ensemble des façades sera isolé et carrossé d'une vêtue inox, avec LED incorporées pour une mise en scène nocturne du bâtiment.

Une «tour à vent», dont les antennes seront propulsées à 38 m de hauteur, abritera des éoliennes originales qui produiront de l'électricité. L'ensemble



Conception Architecturale
IN SITUAE

des communs sera repensé, et un nouveau système de ventilation double flux sera mis en place.

Le concept de l'ensemble a été confié à IN SITUAE Architectes, et à Delta Industrie pour l'Ingénierie.



le canard en action...



Perspective du projet

La Roche sur Yon (85)

Réhabilitation lourde suite à un incendie...

Après un incendie survenu le 26 juillet 2009, nous avons relocalisé en neuf l'usine «INTERCYCLES» sur le site de Parc Eco 85. A la suite, la société IMMOLAND, propriétaire des locaux sinistrés, a souhaité entrer dans une logique de réhabilitation de son patrimoine d'une surface d'environ 5 600 m², en plusieurs étapes :

- Aménagements des extérieurs (habillage des façades, création de parking).
- Création d'un pôle tertiaire à l'étage du bâtiment.
- Construction d'un nouveau bâtiment.

Les travaux ont démarré en septembre 2010, avec une livraison fin 2011.



Réalisation

Peugeot Le Mans (72)



Peugeot Tonnay Charentes (17)



Le concept «BLUE BOX»

Le groupe DUBREUIL met en image des concessions PEUGEOT. Les sites de La Rochelle (17), Challans (85) et Bressuire (79) seront livrés pour le premier trimestre 2012. Les concessions de Cholet, Le Mans et Tonnay Charentes sont terminées.



Peugeot Cholet (49)

Rénovation
Réhabilitation
Un métier

Saint-Herblain, Parc du Moulin Neuf 44 Rénovation de façades ATLANTIQUE PARC



Perspective du projet

Un démarrage des travaux en septembre 2011 et une livraison prévue en décembre 2011. Les façades béton, largement dégradées, ont été traitées et remises en peinture.

Un habillage décoratif en

Travaux en cours



panneaux composite «Trespa» vient dynamiser les 2 grandes façades. Un traitement solaire est mis en place en toiture du hall et en façade Sud-Ouest.



LA FRAISERAIE à Pornic (44) Restructuration usine

Unifier la qualité architecturale des bâtiments, mettre en froid le quai d'expédition et en place une nouvelle centrale froid, extension des locaux en vue d'accueillir des espaces de stockage et des chambres froides «positives» et «négatives» (produits frais et produits finis), tels sont les enjeux du projet.



Sur le plan architectural, les façades ont été traitées selon les différentes fonctions qu'elles abritent. Le magasin est, par exemple, habillé d'un bardage en matériaux composite, et en stratifié imitant le bois

Intervention
Extension
du groupe delta...

Saint Macaire en Mauges (49)
Opération NOTA

Il s'agit ici de la réhabilitation d'un bâtiment de bureaux d'une surface de 640 m², destiné à recevoir un office notarial. Le bâtiment en structure béton des années 70 avait bien besoin d'un relookage et d'une amélioration de son bilan thermique. Il est «totémisé dans sa gance métallique aux touches de bois Retiwood», traité à coeur sans produits chimiques. La nouvelle façade rapportée cache le renforcement de l'isolation et recoit dans le plan de surface les vitrages à ouvrants cachés aux

performances thermiques renforcées. Les travaux sont réalisés depuis l'extérieur avec un minimum d'interventions par l'intérieur pour répondre à la **contrainte de continuité de l'exploitation** imposée par le maître d'ouvrage. L'opération prendra à peine deux mois d'intervention en pose et finitions..



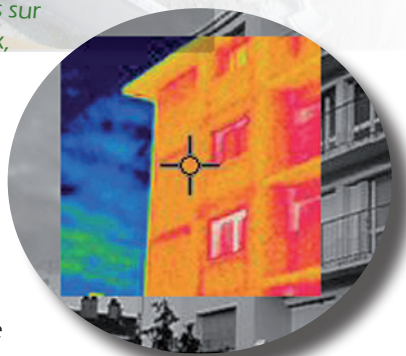
Extension et rénovation pour BODET à Trémentines (49)

Nouveau projet pour BODET avec l'extension de l'atelier Service Après-Vente, des bureaux, agrandissement des parking, de la partie stockage, puis de la rénovation des anciens bureaux. La surface totale au sol est de 3 523 m² sur deux niveaux. Les travaux sont actuellement en cours de réalisation.

Réhabilitation et Environnement

Delta Environnement accompagne de nombreux maîtres d'ouvrages dans des démarches d'audits énergétiques sur des bâtiments existants (bureaux, maison de retraite, logements privés, bailleurs sociaux) : scénarii d'optimisation, plan d'actions de réhabilitation énergétique, estimation du gain énergétique, des coûts et Retour sur Investissement.

Ainsi par exemple dans le cadre de la rénovation d'un bâtiment de bureaux, l'audit a permis de mettre en avant qu'une isolation par l'extérieur sur le bâtiment coûterait 110k€ pour un gain énergétique de 2%. Par contre, des modifications sur les systèmes techniques permettraient un gain final de 41% pour un coût de 200k€.



Route de Vannes à Orvault (44)
Réaménagement d'une concession auto

BSA ATLANTIQUE a confié à Delta Industrie la modification et la rénovation de sa concession OPEL à Orvault (44) sur une surface de 2 369 m², comprenant un show-room, un ensemble de bureaux et une partie ateliers. Une première tranche livrée fin novembre 2011, et une deuxième fin février 2012.



Pour ses 50 ans, **VORWERK** réalise un nouveau Siège Social France à Nantes



Le groupe VORWERK est né en Allemagne en 1883 et est présent en France depuis 1961. Le Siège Social s'est d'abord localisé à Lille, puis arrive à Nantes en 2005. Fabriquant d'électroménager haut de gamme, l'offre de VORWERK

France comprend essentiellement le robot «Thermomix» et l'aspirateur baptisé «Kobold». Sa présence nationale s'est considérablement renforcée ces dernières années, avec 46 sites en

2010, et une prévision de 55 sites en 2013., avec 3 400 collaborateurs et conseillers... et une progression permanente. VORWERK, à l'étroit dans ses murs, a ainsi décidé la construction d'un bâtiment de bureaux d'une surface de 3 400 m², sur un

terrain d'environ 6 600 m², Route de Saint-Joseph à La Chantrerie à Nantes (44). Le PC est déposé et la livraison est prévue pour mi 2013.



CORTIZO, le Géant espagnol s'installe à Chemillé (49)

CORTIZO, Fabricant Européen de profilés en aluminium pour l'industrie, intervenant sur tous secteurs (BTP, mécanique, pharmacie, électronique...), va s'implanter à Chemillé (49). Deux usines, d'une surface d'environ 10 000 m² chacune, vont y être construites par First Engineering, en bordure de l'autoroute A87,

sur la Zone Acti-Parc..

Les travaux doivent démarrer en janvier 2012, pour une mise en service du site début 2013.



GINGER, un nouveau Groupe nous fait confiance !

Le groupe GINGER, «l'un des majors français de l'ingénierie de prescription dans le domaine de



l'aménagement du cadre de vie», a choisi Delta Industrie pour la

réalisation de son nouveau site à Couëron (44), un bâtiment de 2 200 m² composé de bureaux et d'un laboratoire technique.

L'Entreprise 2.0 : une réalité pour le groupe delta !

La mise en oeuvre d'une plateforme d'échanges collaboratifs au sein du groupe delta va permettre de partager, d'échanger et de faciliter la circulation des données entre l'ensemble des salariés.

Ce Réseau Social Entreprise doit faciliter la vie de tout le monde et pourrait progressivement remplacer les boîtes mails saturées... à tout le moins, les restreindre à des usages plus ciblés.

